



**Epilog**Laser



Made in **USA**

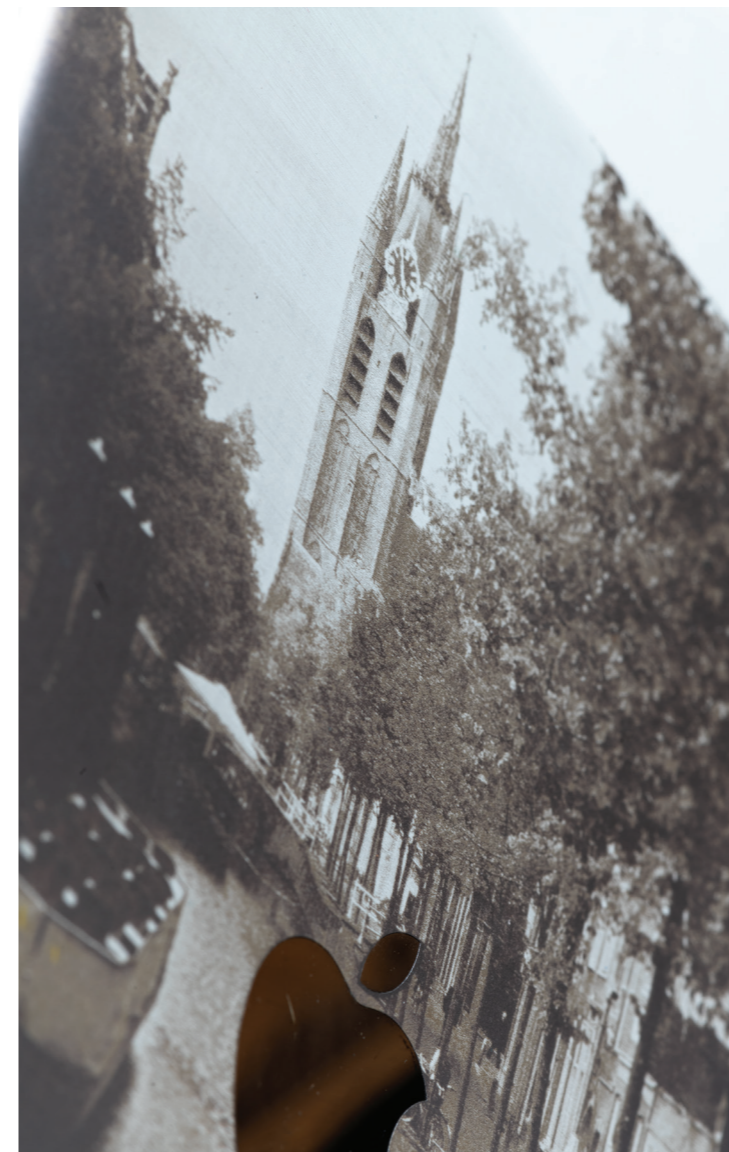
[EPILOGLASER.COM/CN](http://EPILOGLASER.COM/CN)

# 超过 30 年的经验

1988 年，Epilog Laser 的革命性系统吸引了全世界的目光，不仅在于使用激光机可以完成什么样的工作，还在于它的使用对大型和小型企业都非常之简单。

我们既是创新者，也是工程师和问题解决专家。我们致力于设计和制造业内最高质量、最快速的激光系统。本公司的全球总部位于科罗拉多州戈尔登，就在落基山脉的山脚下。

随着荷兰和加拿大办事处的开张，本公司在全球的覆盖范围进一步扩大。现在，我们可以在更多地点为您提供最高水平的支持和便利服务。请与我们联系，以便安排当地经销商为您进行实际演示，从中了解企业如何借助 Epilog Laser 业界最高的雕刻速度、最精细的蚀刻和快速准确的切割获益。了解 Epilog Laser 如何改变您的企业。



# 选择适合您的激光机

## CO<sub>2</sub> : 可雕刻多种材料

我们的 CO<sub>2</sub> 激光机系列能够雕刻和切割多种材料。CO<sub>2</sub> 激光系统可以在各种各样的材料上雕刻，包括木料、亚克力、橡胶、塑料等材料。

	雕刻	切割
木材	•	•
亚克力	•	•
玻璃	•	
涂层金属	•	
陶瓷	•	
聚甲醛	•	•
布	•	•
皮革	•	•
大理石	•	
无光泽纸板	•	•
三聚氰胺	•	•
纸	•	•
聚酯薄膜	•	•
纸板	•	•
橡胶	•	•
薄木片	•	•
玻璃纤维	•	•
彩绘金属	•	
瓷砖	•	
塑料	•	•
软木	•	•
中纤板	•	•
阳极氧化铝	•	
斜纹	•	•
不锈钢	‡	
黄铜	‡	
钛	‡	
裸金属	‡	

## 光纤：金属蚀刻

配备空气冷却的掺镜光纤激光源，是用于直接金属蚀刻和打标以及对工程塑料进行打标的理想系统。

兼容的材料：

ABS (黑/白)  
 铝 6061  
 铝·黄铜  
 阳极氧化铝  
 拜耳 bayblend FR110  
 黄铜  
 拉丝铝  
 碳纤维  
 碳纳米管  
 陶瓷  
 陶瓷·金属镀覆  
 钴铬钢  
 铜  
 DAP-邻苯二甲酸二烯丙酯  
 聚甲醛·彩色(黑色/棕色)  
 GE 塑料聚碳酸酯树脂  
 硬涂层阳极氧化铝  
 因科镍合金金属(各种)  
 铁磷酸盐涂层  
 机床用钢  
 镁  
 模克隆  
 模克隆 2807  
 钼

镀镍 1215 型低碳钢  
 镀镍黄铜  
 镀镍金  
 镀镍可伐合金  
 镀镍钢  
 尼龙  
 PEEK·白色和玻璃填充  
 聚对苯二甲酸丁二醇酯  
 聚碳酸酯(黑/白)  
 聚碳酸酯树脂 121-R  
 聚砷  
 Rynite PET  
 热塑橡胶  
 碳化硅  
 硅钢片  
 硅晶片  
 303 型不锈钢  
 17-4 PH 型不锈钢  
 4043 型钢  
 钢·机床  
 特氟龙·玻璃填充  
 各种因科镍合金金属  
 镀锌低碳钢  
 还有很多！

# 雕刻 - 切割 - 打标

电子雕刻  
 木料雕刻和切割  
 大理石和宝石蚀刻  
 亚克力和木制招牌  
 铭牌和文具  
 婚礼纪念品  
 企业赠品  
 玻璃蚀刻  
 体育用品

节日装饰品  
 企业和运动奖品  
 建筑模型  
 独一无二的礼物  
 贺卡  
 吉他镶嵌  
 定制珠宝  
 亚克力奖杯  
 相框

3D 模型  
 镶嵌标牌  
 照片雕刻  
 条形码雕刻  
 雕刻牛仔布、牛仔裤  
 在零件上雕刻徽标  
 蚀刻名片  
 工具标识  
 医疗器具打标

笔记本定制  
 纸制邀请函  
 大理石地板  
 布料蚀刻  
 纪念碑  
 家居装饰品  
 细木家具  
 产品打标  
 工业蚀刻

手机壳定制  
 定制宠物挂牌  
 嵌花  
 玩具和游戏  
 相册  
 葡萄酒瓶蚀刻  
 雕刻镜子  
 照片蚀刻  
 还有更多！

‡ CO<sub>2</sub> 激光机可通过金属打标解决方案对电镀裸金属进行打标。

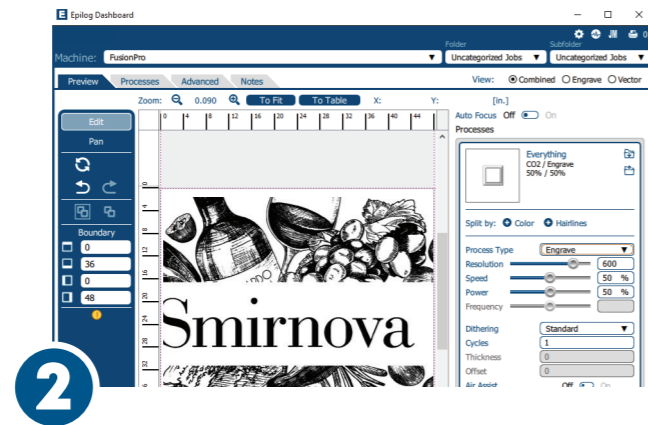
# 轻松的项目设置

## 从设计到成品



1

使用您喜爱的图形设计软件设计图形。



2

将设计打印到 Epilog Laser Dashboard™。



3

选择设置，然后开始雕刻或切割您的设计。

## 材料设置库

要想找到最适合大多数材料的设置，首先访问 Epilog 的材料设置库。此参数库是通过测试材料构建的，以便为您的激光系统找到最佳设置。如果您发现自己的首选设置，或者有与您的激光机一起使用的特殊材料，请保存自定义设置，这样一来，您只需按一下按钮即可使用首选的激光机参数。

## 在线培训

通过我们的免费在线培训网站 [training.epiloglaser.com](http://training.epiloglaser.com) 注册您的机器，并开始学习有关项目设置等方面的最新提示和技巧。Epilog Laser 培训套件包含有关如何设置项目的逐步演示、机器维护相关文章和详尽的支持视频库，是您学习如何充分利用激光系统的在线手册。

## IRIS™ 镜头定位和作业预览

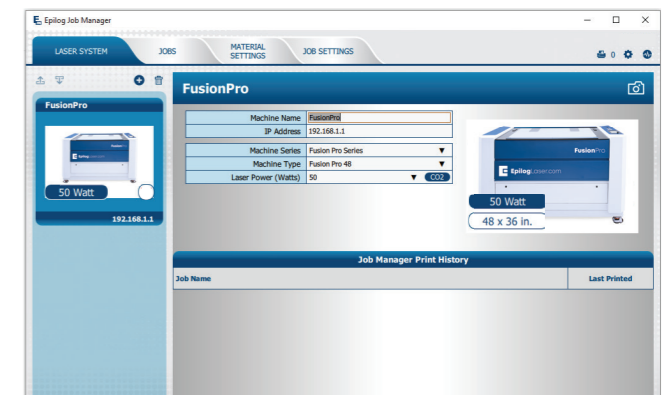
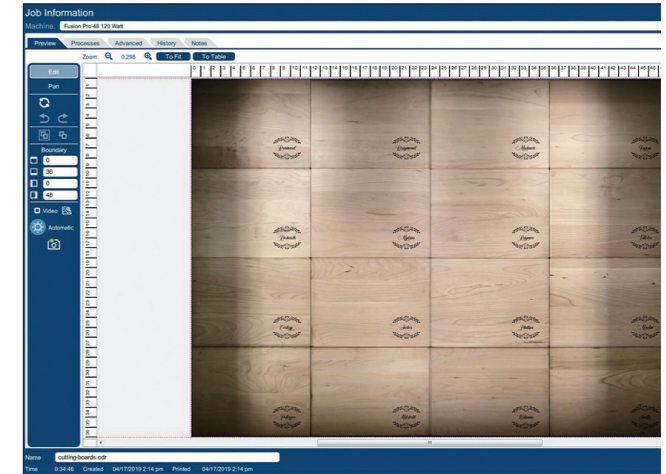
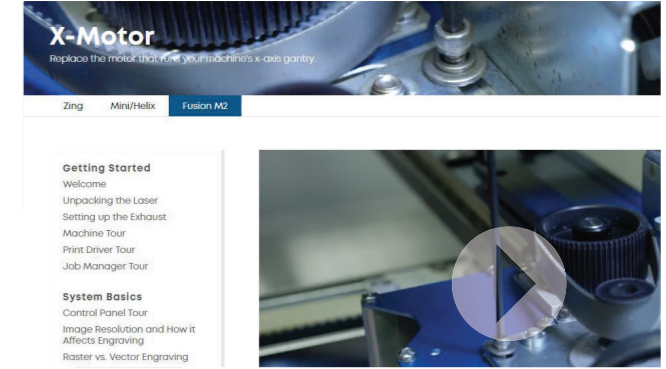
定位要雕刻的图像变得前所未有地简单。Fusion Pro 的 IRIS™ 多镜头系统在 Laser Dashboard™ 屏幕上显示激光机的工作台，可让您精确定位图像，然后打印到激光机。为确保雕刻定位精确，可运行即时作业预览功能来确切查看图像在产品上的雕刻位置（作业预览功能即将发布）。

## 最快的雕刻速度：高达 4.2 m/s

雕刻速度越快意味着业务量越大。Epilog 倍感自豪的是，它开发的激光机不仅雕刻速度超快、加工周期最短，而且还能提供最高质量的结果。Fusion Pro 的新型运动控制系统可让激光机的最高速度达到 4.2 m/s（加速度为 5g），从而实现业界最快的雕刻。持久耐用的电机和采用工业设计的运动控制系统既确保达到最高的雕刻速度，又能提供客户期待的 Epilog Laser 高分辨率。

## Epilog Software Suite™

借助 Epilog 强大的软件套件，您可以在屏幕上放置作品和复制图像，以及快速轻松地访问我们的材料数据库。您可以将文件保存到作业管理器、访问已发送到激光机的任何作业、整理作业、重新运行项目等等。



# FUSION MAKER 激光机



## FUSION MAKER 12

- 30 或 40 瓦的 CO2 激光机
- 610 x 305 x 178 毫米工作区
- IRIS™ 单顶置镜头



## FUSION MAKER 24

- 40 瓦的 CO2 激光机
- 610 x 610 x 254 毫米工作区
- IRIS™ 2 镜头系统



## FUSION MAKER 36

- 40 或 50 瓦的 CO2 激光机
- 914 x 610 x 254 毫米工作区
- IRIS™ 2 镜头系统

## 低成本、高性能

Epilog Laser 的新产品 Fusion Maker 结合了最高质量的组件、工业级品质和 Epilog 的最新功能，是市场上第一款低成本、高性能的激光系统。

无论您是正在开启新业务，还是已经拥有成熟业务、希望提高自己的能力，抑或是业余爱好者，Fusion Maker 都是理想的选择！

Fusion Maker 包括 Epilog 的 IRIS™ 镜头定位功能、支持从机器控制激光的触摸屏显示器以及 SAFEGUARD™ 功能，可让机器保持清洁和无尘，维护费用更低。了解为什么 Fusion Maker 是 Epilog 产品系列中的一抹重彩！

## 系统特点

	Maker 12	Maker 24	Maker 36
美国制造品质：在科罗拉多州戈尔登设计和制造	•	•	•
Epilog 作业管理器™：管理和工作流软件 - 轻松整理、编辑、保存和打印	•	•	•
系统加速度达到 3.5g：快速加速到最高速度	•	•	•
IRIS™ 镜头定位：顶置镜头可轻松定位作品	•	•	•
SAFEGUARD™ 功能：使机械保持清洁和无尘	•	•	•
触摸屏控制：文件选择、自动对焦等	•	•	•
空气辅助：去除切割表面的热量和可燃气体	•	•	•
连网选择：USB、以太网和无线连接	•	•	•
永久作业存储 (1 GB)：将最常运行的作业保存在机器上	•	•	•
自动对焦：自动将工作台聚焦到正确焦距	•	•	•
软件套件：Dashboard™ 和 Epilog Job Manager™ 软件包	•	•	•
CO2 · 空气冷却 · 金属/陶瓷激光管 · 10.6 微米	•	•	•
气流：流线型气流可最高效地去除烟雾和蒸汽	•	•	•
Radiance™ 光束增强光学系统：更高分辨率的光学系统可实现精细雕刻	•	•	•
红点指针：提供可见激光束来帮助定位项目	•	•	•
作业预览：快速查看作业将在材料上雕刻的位置	•	•	•
Super-Silent™ 冷却风扇：静音工作 · 适合办公环境	•	•	•
兼容轮辋式和 3 爪卡盘旋转配件	•	•	•
高速步进电机：提供高精度、快速雕刻	•	•	•



# FUSION EDGE 激光机



## FUSION EDGE 12

- 可采用 CO2、光纤源配置
- 50 或 60 瓦的 CO2 激光机
- 30瓦的光纤
- 610 x 305 x 178 毫米工作区
- IRIS™ 单顶置镜头



## FUSION EDGE 24

- 可采用 CO2
- 50 或 60 瓦的 CO2 激光机
- 610 x 610 x 254 毫米工作区
- IRIS™ 2 镜头系统



## FUSION EDGE 36

- 可采用 CO2
- 60 瓦的 CO2 激光机
- 914 x 610 x 254 毫米工作区
- IRIS™ 2 镜头系统

## 旨在提高生产率的机器增强功能

Epilog Laser 的 Fusion Edge 激光雕刻和切割机以三种格式结合了我们的顶级技术和最新功能：配备 Fusion Edge 12 的紧凑型台式机、中型 Fusion Edge 24 以及配备 Fusion Edge 36 的大型独立系统，所有这些都利用了三十年多的激光机设计和制造经验，创建了强大而真正的现代系统。



## 系统特点

	Edge 12	Edge 24	Edge 36
美国制造品质：在科罗拉多州戈尔登设计和制造	•	•	•
Epilog 作业管理器：管理和工作流软件 - 轻松整理、编辑、保存和打印	•	•	•
系统加速度达到 5g：快速加速到最高速度	•	•	•
IRIS™ 镜头定位：顶置镜头和镜架镜头帮助定位作品	•	•	•
SAFEGUARD™ 功能：使机械保持清洁和无尘	•	•	•
触摸屏控制：文件选择、自动对焦等	•	•	•
空气辅助和压缩机：去除切割表面的热量和可燃气体	•	•	•
永久作业存储 (1 GB)：将最常运行的作业保存在机器上	•	•	•
自动对焦：自动将工作台聚焦到正确焦距	•	•	•
软件套件：Dashboard™ 和作业管理器软件包	•	•	•
CO2 激光管：持久耐用的金属/陶瓷管，可实现最高雕刻质量	•	•	•
光纤激光源，1064 nm	•		
Radiance™ 光束增强光学系统：更高分辨率的光学系统可实现精细雕刻	•	•	•
层流：流线型气流可最高效地去除烟雾和蒸汽	•	•	•
高速无刷直流伺服电机：可承受最苛刻的高速雕刻作业	•	•	•
红点指针：提供可见激光束来帮助定位项目	•	•	•
Super-Silent™ 冷却风扇：静音工作，适合办公环境	•	•	•
兼容旋转配件：可使用可选的旋转配件雕刻圆柱形物体	•	•	•

# FUSION PRO 激光机



## FUSION PRO 24

- 可采用 CO<sub>2</sub>、光纤或双源配置
- 60 或 100 瓦的 CO<sub>2</sub> 激光机
- 30 watt fiber laser
- 30 光纤 / 60 CO<sub>2</sub> 或 50 光纤 / 100 CO<sub>2</sub> 双源
- 610 x 610 x 228 毫米工作区
- 2 高架镜头 + 对准镜头



## FUSION PRO 36

- 可采用 CO<sub>2</sub> 或双源配置
- 60, 80 或 100 瓦的 CO<sub>2</sub> 激光机
- 30 光纤 / 80 CO<sub>2</sub> 或 50 光纤 / 100 CO<sub>2</sub> 双源
- 914 x 610 x 228 毫米工作区
- 2 高架镜头 + 对准镜头



## FUSION PRO 48

- 可采用 CO<sub>2</sub> 或双源配置
- 80 或 120 瓦的 CO<sub>2</sub> 激光机
- 50 光纤 / 120 CO<sub>2</sub> 双源
- 1219 x 914 x 311 毫米工作区
- 2 高架镜头 + 对准镜头

## 业界最快速的雕刻

隆重推出市场上最快的激光雕刻系统。性能和图像质量是 Fusion Pro 系列激光系统的核心。Fusion Pro 激光机的最高速度达到 4.2m/s，加速度达到 5g，是目前最快、最高效的激光系统。无论您是雕刻木材、塑料、涂层金属还是玻璃，Fusion Pro 都能让您在比任何竞争对手系统更短的时间内生产出更多产品。

## IRIS™ 镜头定位

使用 Fusion Pro 新的 IRIS™ 镜头定位功能，可以比以往更轻松定位作品。顶置镜头能让您观察摆放在工作台上的材料，从而准确放置作品和确切知道激光将雕刻的位置。通过在屏幕上拖放作品，即使是形状最不规则的物体，也能在其上精确定位作品。

## 系统特点

	Pro 24	Pro 36	Pro 48
美国制造品质：在科罗拉多州戈尔登设计和制造	•	•	•
高速雕刻：最高速度为 4.2 m/s	•	•	•
系统加速度达到 5g：快速加速到最高速度	•	•	•
IRIS™ 镜头定位：顶置镜头和镜架镜头帮助定位作品	•	•	•
SAFEGUARD™ 功能：使机械保持清洁和无尘	•	•	•
触摸屏控制：文件选择、自动对焦等	•	•	•
空气辅助和压缩机：去除切割表面的热量和可燃气体	•	•	•
真空吸附工作台：台下排气	•	•	•
连网选择：USB 和以太网连接	•	•	•
永久作业存储 (1 GB)：将最常运行的作业保存在机器上	•	•	•
自动对焦：自动将工作台聚焦到正确焦距	•	•	•
软件套件：Dashboard™ 和作业管理器软件包	•	•	•
50、60、80 或 120 瓦 CO <sub>2</sub> ，空气冷却，金属/陶瓷激光管，10.6 微米	•	•	•
光纤激光源，1064 nm	•		
或双源配置	•	•	•
Radiance™ 光束增强光学系统：更高分辨率的光学系统可实现精细雕刻	•	•	•
层流：流线型气流可最高效地去除烟雾和蒸汽	•	•	•
高速无刷直流伺服电机：可承受最苛刻的高速雕刻作业	•	•	•
红点指针：提供可见激光束来帮助定位项目	•	•	•
作业预览：快速查看作业将在材料上雕刻的位置	•	•	•
使用方便的下拉门：激光系统的前部装料门	•	•	•
Super-Silent™ 冷却风扇：静音工作，适合办公环境	•	•	•
兼容轮辋式旋转配件	•	•	•



# FUSION GALVO 激光机

## FUSION GALVO G100

Compact, efficient etching and marking of metals. Etch bar codes, logos, serial numbers and more.

- Includes lenses for 101 x 101 mm and 152 x 152 mm engraving fields
- IRIS™ dual overhead cameras
- Automated door
- Affordably priced metal etcher
- Touch screen display panel



## Two Lenses, Two Cameras, Two Field Choices

The Fusion Galvo includes both F163 and F254 lenses to move seamlessly between a 101.6 x 101.6 mm and 152.4 x 152.4 mm engraving area. Two cameras above the engraving field automatically adjust for the installed lens, providing you with more choices for how you can achieve the perfect engraving results that are accurately positioned every time.

## 系统特点

	Galvo G100
Made-in-the-USA Quality: Incorporates the most advanced galvo technology, and is designed, engineered & built in Golden, CO	•
Software Interface: Print from most CAD and graphic software packages to the Epilog Dashboard™	•
Multiple Lenses Included: Choose between F163 and F254 changeable lenses	•
Design your next project while the laser is operating	•
IRIS™ Camera Positioning: Overhead camera for easy artwork positioning	•
Touch Screen Control: File selection, focus the laser, trace the marking area, rerun jobs, and more	•
Networking Choices: USB, Ethernet & Wireless connections	•
Permanent Job Storage (1 GB): Keep your most-run jobs at the machine	•
Auto Focus: Automatically focus the table to the correct focal distance	•
Software Suite: Dashboard™ and Epilog Job Manager™ Software Package	•
Fiber, air-cooled laser, 1064 nm	•
Red Dot Pointer: Provides a visible laser beam to help position your projects	•
Job Trace: Quickly see where the job will engrave on your material	•
Automated Mechanical Door: Automated door closes when the job begins and opens when finished	•
Fixture Plate: Built-in, threaded fixture plate	•
Multiple Files: Choose between all files you have sent to the laser	•
Integrated Exhaust Controller: Automatically cycle on and off many popular exhaust systems	•
Rotary Attachment Compatibility	•





# 配件

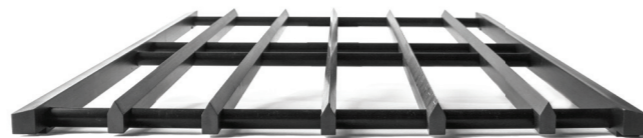
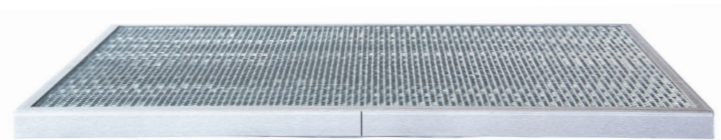
## 空气压缩机

Epilog 的可选空气压缩机可与激光系统附带的空气辅助功能配合使用。此功能可直接将持续不断的气流吹到切割表面上，以减少工作区产生的热量和可燃气体。这种高品质空气压缩机可通过空气辅助结构供给 2.07 bar 的空气，从而实现最佳切割效果。橡胶减振支脚可降低压缩机的噪声级别。



## 切割台

在切割材料时纳入网格化切割台。通过在切割时将材料从切割台上抬起，您能够减少材料背面的灼烧。要在 Fusion Pro 上切割材料，可选择传统的切割网格工作台或板条工作台。



## 支架

可将桌面型激光机变为自立式激光机。此可选支架配有优质脚轮，便于在工作区中四处移动激光系统，而且搁板是存放最常用材料的好地方。



## 旋转配件

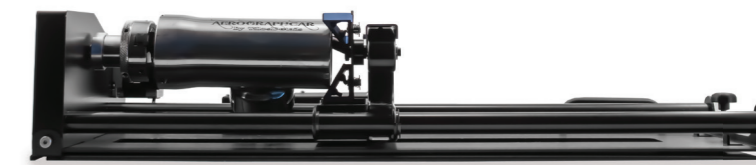
为激光机增加了雕刻圆柱形物品（包括玻璃杯、瓶子等）的功能。Epilog 提供两种类型的旋转配件。标准轮辋式旋转配件是加工通用圆柱形物体（包括玻璃杯、杯子和酒瓶）的理想选择。如果需要在雕刻时以机械方式夹持圆柱体或形状不规则的非圆柱体物体，我们提供的 3 爪卡盘旋转配件是满足这一高要求的不错选择。



## 透镜选项

38 mm 透镜：高分辨率雕刻

虽然标准的 51 mm 透镜提供令人惊叹的细节，但我们的 38 mm 透镜组件专为以最高分辨率雕刻和蚀刻极小的字体而打造。



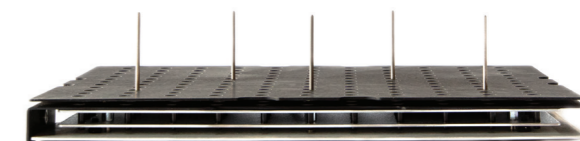
102 mm 透镜：切割较厚的材料和内部深层区域

102 mm 透镜可在较长垂直距离上产生聚焦光束，非常适合在产品的凹陷区域（如碗或盘子）内雕刻。该透镜还可用于通过更细长的光束来切割非常厚的材料。



## 引脚台

引脚台包含可移动的引脚，用于在切割过程中提升和支撑材料。这有助于确保从激光机获得最清晰的激光切割边缘。通过将引脚台与 Fusion Pro 的 IRIS™ 镜头系统配合使用，可以直观地表示每个引脚的精确位置，从而在激光系统中实现最高质量的边缘切割。



# 技术规格



Fusion Maker 12 (CO<sub>2</sub>)   Fusion Maker 24 (CO<sub>2</sub>)   Fusion Maker 36 (CO<sub>2</sub>)   Fusion Edge 12 (CO<sub>2</sub>)   Fusion Edge 12 (光纤)   Fusion Edge 24 (CO<sub>2</sub>)   Fusion Edge 36 (CO<sub>2</sub>)

工作区	610x305mm	610x610mm	914x610mm	610x305mm	610x610mm	914x610mm	
最大材料厚度	178mm	254mm	254mm	178mm	254mm	254mm	
激光管功率	30 瓦或 40 瓦 · CO <sub>2</sub> · 空气冷却 · 金属陶瓷管 · 10.6 微米	40 瓦 · CO <sub>2</sub> · 空气冷却 · 金属陶瓷管 · 10.6 微米	40 瓦或 50 瓦 · CO <sub>2</sub> · 空气冷却 · 金属陶瓷管 · 10.6 微米	50 瓦或 60 瓦 · CO <sub>2</sub> · 空气冷却 · 金属陶瓷管 · 10.6 微米	30 瓦 · 光纤 · 空气冷却 · 包含准直仪 · 1064 nm · 光束质量：M2 < 1.1	50 瓦或 60 瓦 · CO <sub>2</sub> · 空气冷却 · 金属陶瓷管 · 10.6 微米	60 瓦 · CO <sub>2</sub> · 空气冷却 · 金属陶瓷管 · 10.6 微米
软件	Laser Dashboard™、Epilog 作业管理器™						
内存	多个文件（最大 1 GB）。可雕刻任何大小的文件						
运动控制	高速步进电机			无电刷直流伺服电机			
X 轴轴承	经过打磨和抛光的不锈钢材质自我润滑轴承 · 镀特氟龙						
传动带	先进的 B 型双宽合成纤维精准传动带						
分辨率	75-1200dpi（由用户控制）						
速度和功率	1.5m/s · 加速度为 3.5G。计算机控制 · 增幅为 0.001 到 100%。颜色映射功能可关联速度、功率、频率和栅格/矢量模式			3.05m/s · 加速度为 5G。计算机控制 · 增幅为 0.001 到 100%。颜色映射功能可关联速度、功率、频率和栅格/矢量模式			
打印接口	USB、无线和 10Base-T 以太网连接。兼容 Windows 7/8/10/11						
尺寸 (宽 x 深 x 高)	1003x673x455mm	1055x834x967mm	1359x833x966mm	1003x673x455mm	1055x834x967mm	1359x833x966mm	
重量	63 千克	102 千克	117 千克	63 千克	102 千克	117 千克	
电源	自动切换电源 · 100-240 伏 · 50 或 60 赫兹 · 单相 · 13 安培 (100-120 伏) · 6.5 安培 (220-240 伏)。						
通风系统	需要 350 - 400 CFM (595 - 680 m <sup>3</sup> /小时) 的外部排气或内部过滤装置。有一个输出口 · 直径为 102 mm						
类别	2 类激光产品 - 1 mW CW 最大 600-700 纳米						



Fusion Pro 24 (CO<sub>2</sub>)   Fusion Pro 24 (光纤/双源)   Fusion Pro 36 (CO<sub>2</sub>)   Fusion Pro 36 (双源)   Fusion Pro 48 (CO<sub>2</sub>)   Fusion Pro 48 (双源)   Fusion Galvo G100 (光纤)

610x610mm	914x610mm		1219x914mm		F163: 101x101mm   F254: 152x152mm	
228mm			311mm		F163: 254mm   F254: 152mm	
60 瓦或 100 瓦 · CO <sub>2</sub> · 空气冷却 · 金属陶瓷管 · 10.6 微米	30 瓦 · 光纤 · 空气冷却 · 包含准直仪 · 1064 nm · 光束质量：M2 < 1.1 30 光纤 / 60 CO <sub>2</sub> 或 50 光纤 / 100 CO <sub>2</sub> 双源	60, 80 瓦或 100 瓦 · CO <sub>2</sub> · 空气冷却 · 金属陶瓷管 · 10.6 微米	光纤 · 空气冷却 · 包含准直仪 · 1064 nm · 光束质量：M2 < 1.1 30 光纤 / 80 CO <sub>2</sub> 或 50 光纤 / 100 CO <sub>2</sub> 双源	80 瓦或 120 瓦 · CO <sub>2</sub> · 空气冷却 · 金属陶瓷管 · 10.6 微米	光纤 · 空气冷却 · 包含准直仪 · 1064 nm · 光束质量：M2 < 1.1 50 光纤 / 120 CO <sub>2</sub> 双源	30 瓦脉冲 · 30 瓦 MOPA 或 60 瓦 MOPA 光纤配置
Laser Dashboard™, Epilog Job Manager™						
多个文件（最大 1 GB）。可雕刻任何大小的文件						
无电刷直流伺服电机					--	
经过打磨和抛光的不锈钢材质自润滑轴承 · 镀特氟龙 · X 轴上的对偶块 · 实现更高的刚性					--	
先进的 B 型双宽合成纤维精准传动带					--	
75-1200dpi（由用户控制）						
4.2m/s · 加速度为 5G。计算机控制 · 增幅为 0.001 到 100%。颜色映射功能可关联速度、功率、频率和栅格/矢量模式					--	
USB、无线和 10Base-T 以太网连接。兼容 Windows 7/8/10/11						
1055x834x967mm		1359x833x1029mm		1794x1304x1086mm 脚凳被移除: 863mm		
108 千克		124 千克		295 千克		
自动切换电源 110-240 伏 · 50 或 60 赫兹 · 单相 · 120 伏最大电流 13 安培 · 6.5 安培 (240 伏)。				220-240 伏 · 50 或 60 赫兹 · 单相 · 6.5 安培电流 - 最大 240 伏 (50、60、80 瓦) · 10 安培 (240 伏 · 120 瓦)。		
需要 350 - 400 CFM (595 - 680 m <sup>3</sup> /小时) 的外部排气或内部过滤装置。有一个输出口 · 直径为 102 mm				2 个上部排气口 · 1 个下部真空加工台端口 · 总共 2 个端口 · 共需要 735 CFM。所有端口 4 英寸 (102 毫米)		
2 类激光产品 - 1 mW CW 最大 600-700 纳米						



888.437.4564 | sales@epiloglaser.com | 16371 Table Mountain Parkway, Golden, CO, 80403

